

KIS.ME

Keep it simple. Manage everything.

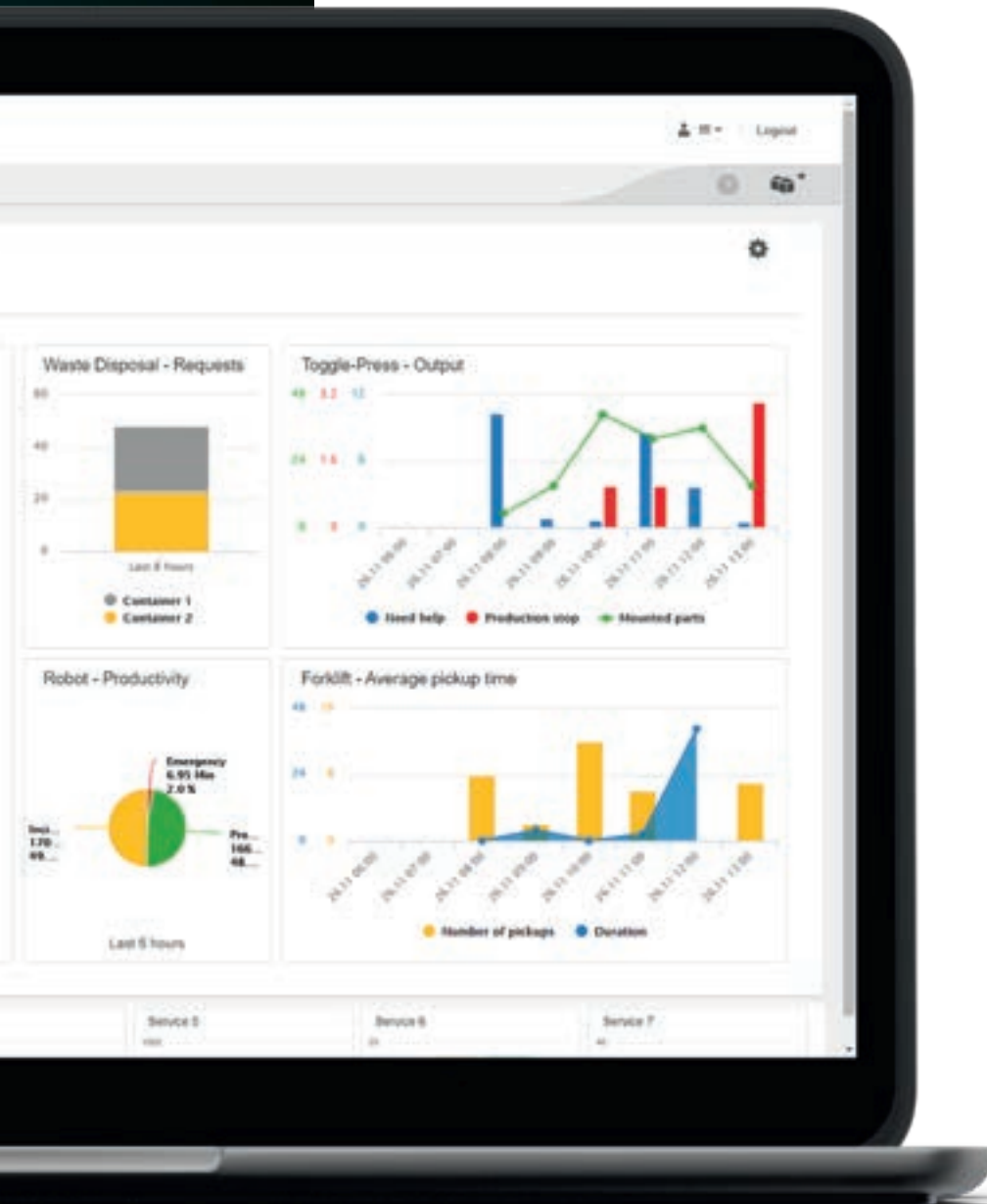
L'optimisation des processus et la numérisation en toute simplicité





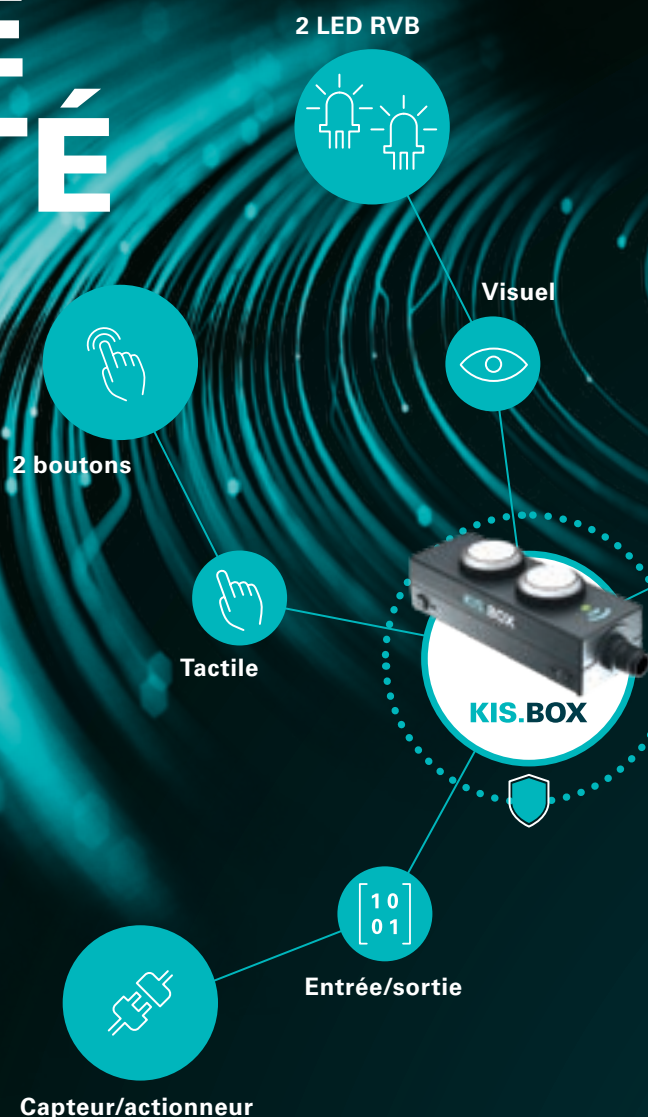
KIS.ME

Keep it simple. Manage everything.



Faciliter la numérisation et l'optimisation, là où des hommes travaillent – même sur des sites de production éloignés ou des postes de travail manuels. Chez RAFI, nous avons mis le cap sur cet objectif et vous proposons avec **KIS.ME** la solution innovante sur mesure. Vous rendez votre entreprise plus transparente en un tour de main, par exemple en interconnectant les processus manuels. L'optimisation n'a jamais été aussi facile – sans programmation supplémentaire ni conseil en gestion. Connectez-vous, effectuez la configuration et lancez-vous. Il vous suffit de l'essayer.

L'OPTIMISATION EN TOUTE SIMPLICITÉ

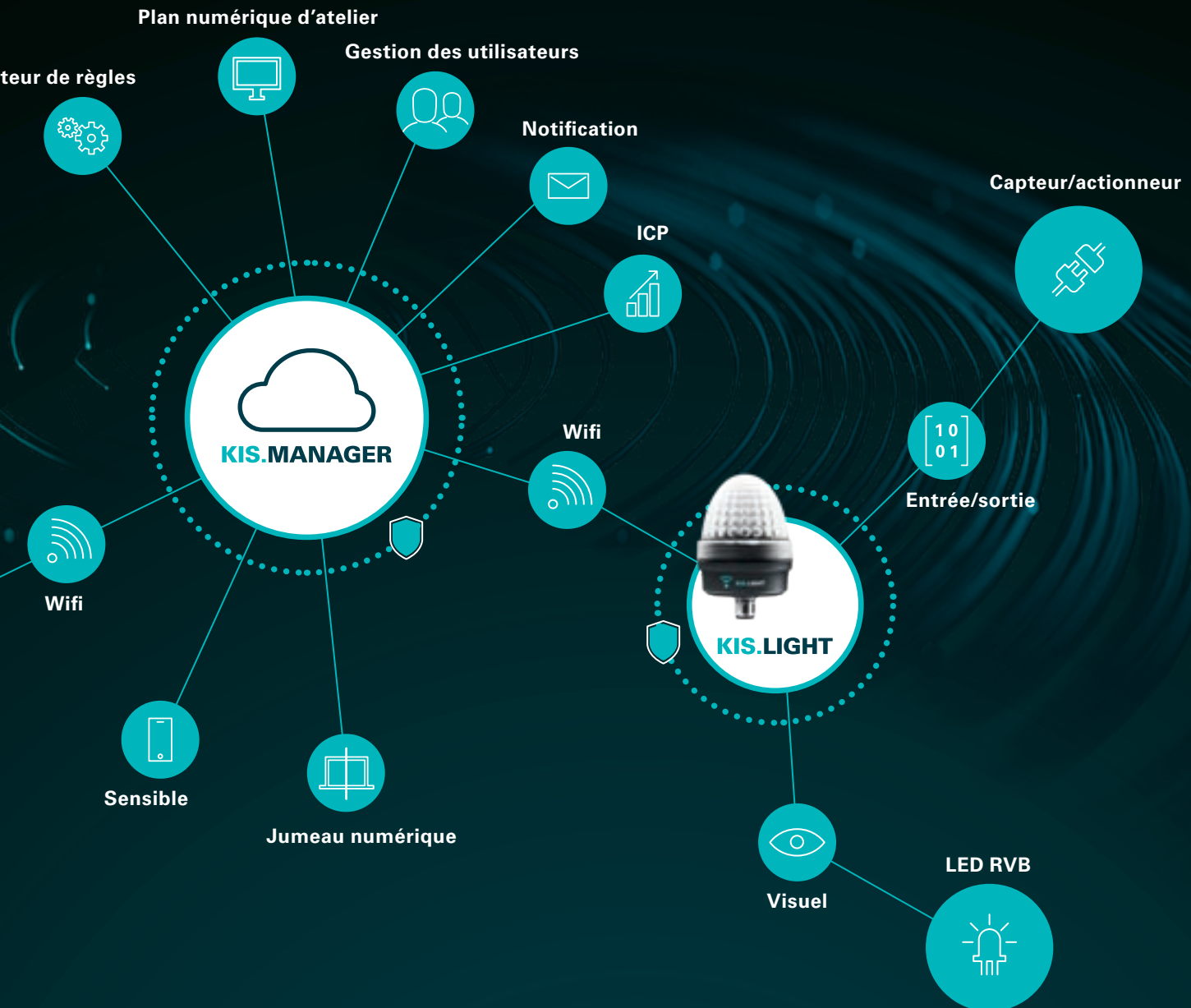


L'automatisation et la numérisation pouvant bien souvent paraître complexes, nous avons regroupé nos compétences dans l'électromécanique, l'électronique et les logiciels. Vous fournir un produit qui vous permette d'optimiser votre production de manière pratique et flexible : **KIS.ME**. Il peut s'agir du voyant de signalisation **KIS.LIGHT**, du boîtier de bouton-poussoir **KIS.BOX** et du portail internet **KIS.MANAGER** – pour la configuration et l'évaluation.

Les machines et installations modernes collectent en permanence des données, dont certaines sont exploitées directement. Toutefois, presque tous les constructeurs de machines et d'installations possèdent leur propre système, et il est souvent difficile de s'y retrouver. En revanche, les processus manuels ne sont généralement pas du tout mis en réseau et, sans données collectées, il est difficile d'identifier le

potentiel d'optimisation. **KIS.ME** apporte une solution : une transparence accrue, sans interférer avec le contrôle effectif des processus.

Cette mesure ne requiert pas de taille d'entreprise particulière ni de secteur spécifique. Qu'il s'agisse d'un poste de travail manuel, de logistique interne ou d'approvisionnement en matériaux, d'artisanat, du secteur industriel ou encore des services municipaux – le potentiel est présent dans tous les domaines. Vous pouvez traiter les optimisations en aval de manière indépendante et économiser du temps et de l'argent. **KIS.ME** vous permet de définir et déterminer vos propres indicateurs, de numériser les machines existantes ou de surveiller vos processus en temps réel – sans programmation ni consultants externes. Le système vous permet enfin de recevoir des données pertinentes là où vous les avez toujours cherchées.



VOS AVANTAGES EN UN CLIN D'ŒIL

Des possibilités d'utilisation multiples

- Enregistrez les processus manuels et automatisés sans effort
- Rééquipement : numérisez vos machines existantes avec KIS.ME
- Activer des actionneurs pour contrôler d'autres processus
- Logistique à la demande : économisez du temps et de l'argent grâce à un déploiement plus efficace du personnel et à des processus transparents

Un processus sécurisé

- Normes de sécurité actuelles et homologations relatives au réseau sans fil et au portail internet
- Bénéficiez de produits **RAFI** mécaniquement robustes pour une utilisation industrielle
- Aucune intervention/aucun accès aux commandes existantes des machines et des installations ou aux réseaux de l'entreprise n'est nécessaire

Une manipulation pratique

- Faible maintenance grâce aux mises à jour automatiques des appareils
- Solution de portail pratique : pas d'installation locale, sauvegarde automatique des données
- Accédez à KIS.MANAGER à partir de n'importe quel appareil connecté à Internet
- Recevez un e-mail en cas d'événements bien définis
- Créez vos propres procédures (règles) pour contrôler vos processus selon vos préférences

CONNECTÉ À L'AVENIR

KIS.BOX et **KIS.LIGHT**. Deux produits aptes à l'usage industriel pour un avantage évident : vous accédez rapidement et facilement aux données cruciales. En intégrant tout simplement les auxiliaires de commande et de notification à votre processus par Plug&Play. Grâce au chargeur mobile inclus dans le kit de démarrage, vous avez la possibilité d'identifier rapidement le lieu d'utilisation optimal de **KIS.ME**. La communication sans fil vous permet de rester flexible, même lorsque vos processus changent.

Nous vous invitons à aller plus loin et à préparer vos machines pour l'avenir en un rien de temps. Les deux entrées et sorties numériques des appareils vous permettent de connecter des capteurs et actionneurs : utilisez par exemple des barrières lumineuses pour recueillir des données sur la productivité. Vous pouvez également contrôler des moteurs, des lampes ou des commandes externes afin d'intégrer d'autres opérations. Bien entendu, vous pouvez aussi remplacer le voyant de signalisation de vos machines et installations existantes. Vous pouvez alors consulter l'état des machines de manière pratique et sous forme numérique depuis votre portail. Surveillez ainsi vos processus, évitez les temps d'arrêt et augmentez votre productivité.



KIS.LIGHT

- Voyant de signalisation avec réseau sans fil intégré
 - Plug&Play : connexion M12
 - Affichage de l'état grâce à différentes couleurs RVB
 - Apte à l'usage industriel : IP 66 et IP 67
 - Deux entrées numériques
 - Deux sorties de communication numériques
-

KIS.BOX

- Boîtier de bouton-poussoir avec réseau sans fil intégré
 - Plug&Play : connexion M12
 - Bouton-poussoir RAFIX haute qualité – étiquetage personnalisé avec FLEXLAB
 - Apte à l'usage industriel : IP 65
 - Deux entrées numériques
 - Deux sorties de communication numériques
-



AYEZ CONSTAMMENT TOUT SOUS CONTRÔLE

EXPÉRIENCE UTILISATEUR

Travaillez de façon intuitive : des boutons et symboles intuitifs facilitent votre utilisation.

PLAN D'ATELIER

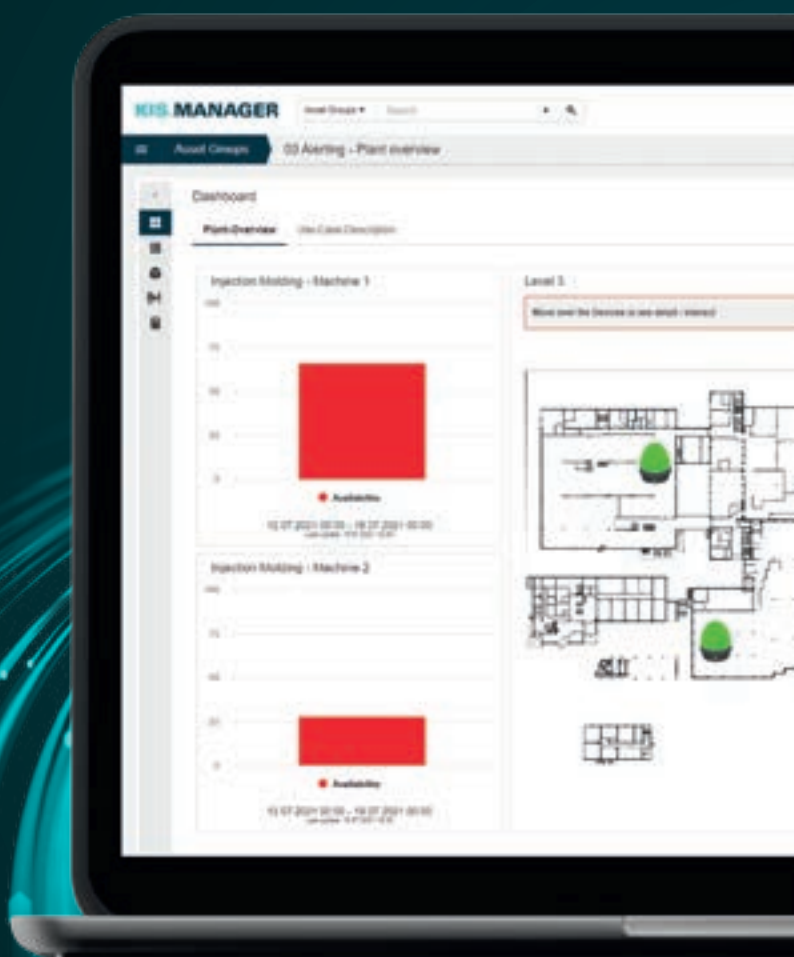
Téléchargez vos propres plans d'atelier et ayez en permanence une vue d'ensemble de l'état actuel de tous vos appareils.

MOTEUR DE RÈGLES

Simple et rapide : générez vos propres processus logiques (règles) en quelques clics. Cela vous permet de contrôler vos processus de manière pratique et selon vos besoins.

APERÇU DES APPAREILS

Tous les appareils en un clin d'œil. Vous trouverez ci-dessous toutes les données de vos appareils.



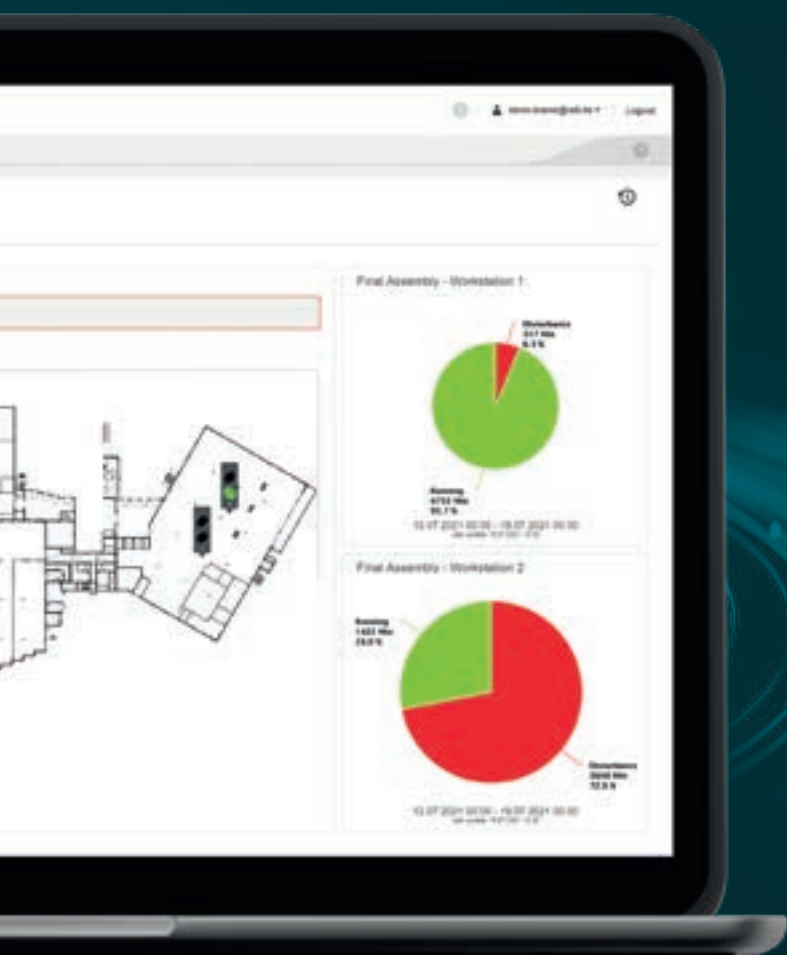
NOTIFICATION

Définissez les événements et les états pour lesquels vous souhaitez être notifié par e-mail.

KIS.ME vous permet de connecter une grande variété de types de machines, de postes de travail manuels et de processus logistiques – dans un format de données universel et sur un portail unique : le **KIS.MANAGER**. Vous avez ainsi une vue d'ensemble des états, processus et indicateurs (ICP) en temps réel. Surveillez les états à partir de n'importe quel appareil connecté à Internet ou recevez une notification lorsque des événements se produisent. Et en cas de variation, vous pouvez vous-même ajuster les processus.

ESPACES DE TRAVIL

Formez des groupes pour différents domaines et cas d'utilisation avec des appareils et règles correspondants. Les autorisations d'utilisateur peuvent être configurées de manière pratique et permettent un accès facile pour les collègues.



CALCULATEUR ICP

Définissez avec précision les indicateurs que vous jugez importants. Cela vous permet d'en déduire des graphiques et des diagrammes personnalisés. Il est ainsi très facile de repérer les possibilités d'optimisation.

ANALYSE DES DONNÉES

Visualisez vos données avec des graphiques et des diagrammes en temps réel pour optimiser vos processus et apporter des améliorations.

JUMEAU NUMÉRIQUE

Utilisez la souris plutôt que le clavier : le jumeau reproduit de façon numérique l'état réel des appareils. Vous pouvez également contrôler les appareils de manière virtuelle.

CARACTÉRISTIQUES TECHNIQUES

GÉNÉRALITÉS

CLASSES DE PROTECTION

- KIS.BOX : IP 65
- KIS.LIGHT : IP 66, IP 67

PLAGE DE TEMPÉRATURE

- Température de fonctionnement : -30 °C à 50 °C
- Température d'entreposage : -40 °C à 85 °C

ÉCLAIRAGE

- LED RVB

RÉSEAU SANS FIL :

- Standard : IEEE 802.11 b/g/n 2,4 GHz
- Cryptage : WPA / WPA2 CCMP
- Portée : 100 m en champ libre

HOMOLOGATIONS ET NORMES

HOMOLOGATION SANS FIL POUR L'EUROPE

- ETSI EN 301 489-1
- ETSI EN 301 489-17
- ETSI EN 300 328

CEM

- Immunité pour les environnements résidentiels : DIN EN 61000-6-1
- Immunité pour les environnements industriels : DIN EN 61000-6-2
- Émissions dans les environnements résidentiels : DIN EN 61000-6-3
- Émissions dans les environnements industriels : DIN EN 61000-6-4

COMPATIBILITÉ ÉLECTROMAGNÉTIQUE AVEC L'ENVIRONNEMENT

- Restrictions d'exposition humaines : DIN EN 62311

VARIANTES

KIS.BOX

3.00.001.001/0000

KIS.LIGHT

3.00.001.001/0000

KIT DE DÉMARRAGE KIS.ME

9.00.002.282/0000

Les données complètes peuvent être téléchargées depuis le catalogue électronique : ecatalog.rafi-group.com

CONNEXION

TYPE DE CONNEXION

- M12 à 8 pôles

MODE VCC-USB :

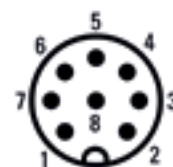
- Pour la configuration et le fonctionnement sur le port USB
- Les entrées et sorties ne peuvent pas être utilisées
- Tension nominale : $5\text{ V} \pm 10\%$
- Consommation de courant max. (sans sorties) : 700 mA

MODE VCC-INDUSTRIE :

- Étendue complète des fonctions, à l'exception de la communication USB
- Tension nominale : $24\text{ V} \pm 20\%$
- Consommation de courant max. (sans sorties) : 150 mA

AFFECTATION DES BROCHES

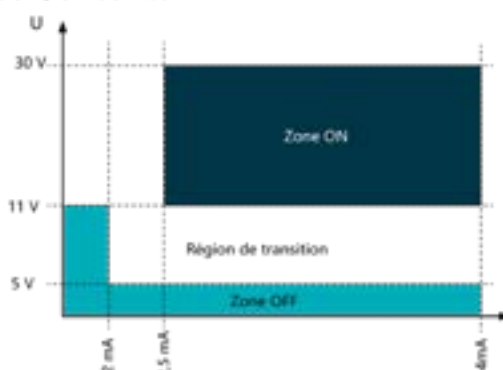
- Broche 1 : VCC
- Broche 2 : entrée 1
- Broche 3 : masse
- Broche 4 : entrée 2
- Broche 5 : sortie 1
- Broche 6 : sortie 2
- Broche 7 : USB D+
- Broche 8 : USB D-



ENTRÉES NUMÉRIQUES

- Durée minimale du signal entre les changements de flanc : 500 ms
- Définition de l'entrée ON/OFF :

Entrée ON / OFF Définition



SORTIES NUMÉRIQUES

- ON (HIGH) : VCC - 1 V
- OFF (LOW) : à haute impédance
- Intensité électrique max. : 200 mA
- Courant de démarrage max. : 10 A
- Protection thermique : oui



Commandez dès maintenant votre kit de démarrage sur le site kisme.com



Les informations de ce prospectus ne contiennent que des descriptions ou caractéristiques générales qui ne s'appliquent pas toujours aux cas concrets sous la forme décrite ou qui sont susceptibles d'être modifiées en raison du développement ultérieur des produits. Les caractéristiques techniques, descriptions et autres indications relatives à nos produits résultent uniquement de contrôles techniques individuels. Ces informations ainsi que d'autres caractéristiques ne font foi que si elles ont été expressément stipulées lors de la signature du contrat.

Par ailleurs :
Sous réserve des possibilités de livraison et des modifications techniques. Images et autres représentations similaires.
Toutes les désignations de produits peuvent être des marques ou noms de produit du groupe RAFI ou d'autres entreprises sous-traitantes, dont l'utilisation par des tiers à leurs propres fins peut contrevenir aux droits des propriétaires.



RAFI GmbH & Co. KG

Ravensburger Str. 128-134, 88276 Berg, Allemagne

Tél: +49 751 89-0, fax: +49 751 89-1300

rafi-group.com, info.headquarters@rafi-group.com

RAFI